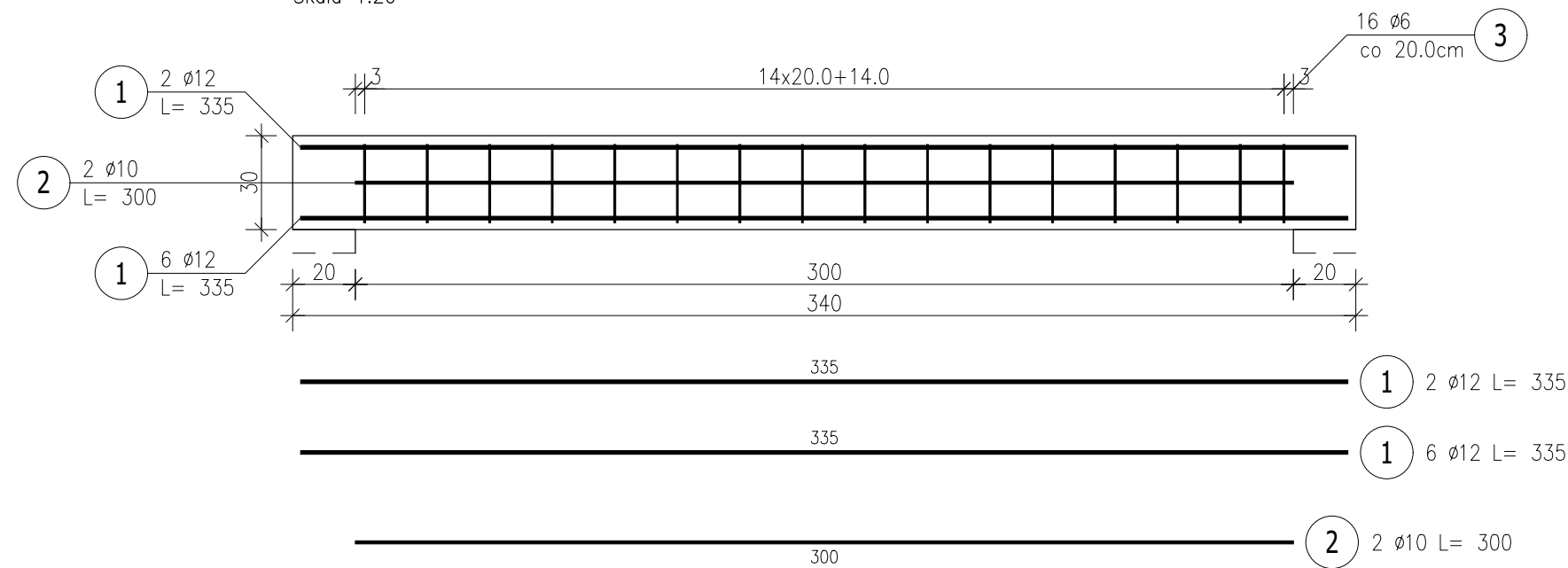


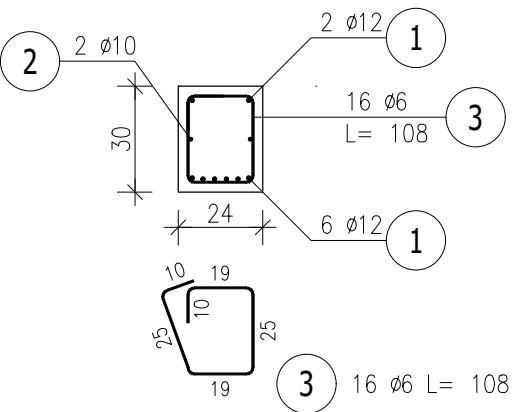
Poz.N-1 Nadproże (2.szt.)

Skala 1:20



Przekrój N-1

Skala 1:20



ZESTAWIENIE STALI ZBROJENIOWEJ

POZ.	NR PRĘTA	Ø [mm]	DŁUGOŚĆ [m]	ILOŚĆ			DŁ. ŁĄCZNA [m]		
				PRĘTÓW	x POZ.	RAZEM	A-IIIIN		
							Ø6	Ø10	Ø12
Poz. N-1 – Nadproże – 2 szt.									
N-1	1	12	3.350	8	2	16			53.60
	2	10	3.000	2	2	4		12.00	
	3	6	1.080	16	2	32	34.56		
DŁUGOŚĆ RAZEM [m]							34.56	12.00	53.60
MASA JEDNOSTKOWA [kg/m]							0.222	0.617	0.888
MASA [kg]							7.67	7.40	47.60
MASA CAŁKOWITA [kg]							62.67		

- 1) Opis kształtu pręta: PN-EN ISO 3766 (gabarytowo)
- 2) Opis długości haka: gabarytowy
- 3) Długość pręta L: suma wymiarów gabarytowych

beton: C25/30
stal: A-III (34GS)
otulina: 30mm

Biuro projektów i usług inwestycyjnych INSTAL STD				
tel. 501 292 469				
ul. Wysockiego 28 p.23 58-304 Wałbrzych				
Projektant br. konstrukcyjna:	mgr inż. Jacek Stasiak	264/DOŚ/10		data: 15.04.2025
Temat:	Budowa budynku żłobka z zagospodarowaniem terenu i infrastrukturą techniczną			Stadium: PT
Inwestor:	Gmina Szczytna ul. Wolności 42 57-330 Szczytna			Skala: 1:20
Tytuł rysunku:	NADPROŻE N-1			Nr rysunku: 7_K